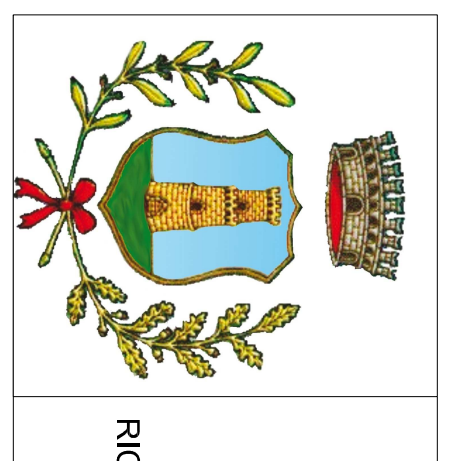
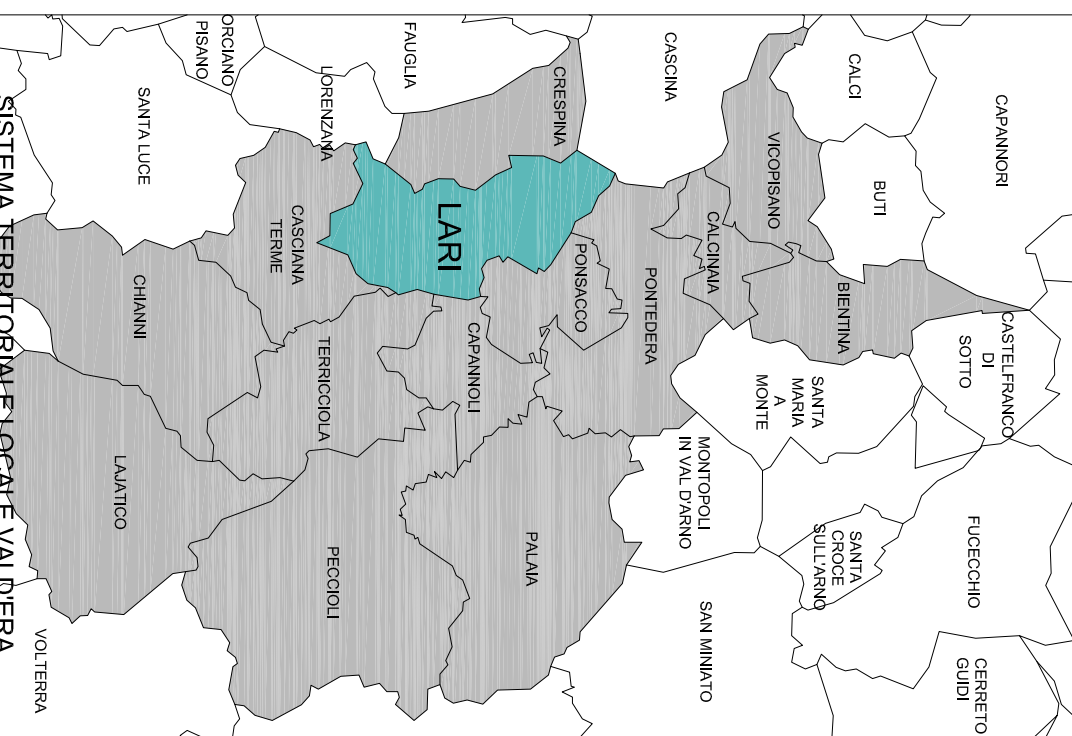


LEGENDA

- Confine Comunale
- Zona A: Aree strutturate
- Zona B: Aree di completamento a prevalente carattere residenziale
- Zona C: Aree di espansione a prevalente carattere residenziale
- Zona D1: Aree di completamento a prevalente carattere produttivo/commerciale
- Zona D2: Aree di espansione a prevalente carattere produttivo/commerciale
- Zona E1: Aree agricole di pianura corrispondenti al Subsystema Agricolo della pianura del Fosso Zambone
- Zona E2: Aree agricole di pianura corrispondenti al Subsystema Agricolo della pianura del Fiume Casera
- Zona E3: Aree agricole corrispondenti al Subsystema Territoriale agricolo della Collina
- Zona E4: Aree corrispondenti al Subsystema Architettonico delle aree Boscarelle
- Zona F1: Aree destinate a verde e attrezzature pubbliche ai sensi del D.M. 1444/88
- Zona F2: Aree private destinate a verde e attrezzature di interesse collettivo
- Zona F3: Aree destinate a verde privato
- Zona F4: Aree destinate ad interventi di difesa, rigenerazione, sistemazione idraulico/geomorfologica e relative pertinenze
- Zona P: Aree destinate a parcheggi pubblici ai sensi del D.M. 1444/88
- Comparto soggetto a piano attuativo o in fase di approvazione
- Aree da destinare all'amministrazione comunale attraverso macchinari prequalificati
- Patrimonio edilizio di valore storico, architettonico, ambientale
- Percorsi pedonali sui ciclabili
- Limiti Sistema Territoriale della Pianura - Sistema Territoriale della Collina
- Rete senza energia elettrica Alta Tensione
- Rete ad alta tensione
- Aree Tariffabili
- Aree soggette a vincolo:
 - G1: Aree di rispetto campestre
 - G2: Fasi di rispetto alla vegetazione
 - G3: Aree a salvaguardia del rischio idraulico, idrogeologico e per la difesa, rigenerazione, sistemazione idraulico/geomorfologica
 - G6: Aree di rispetto ai canali, ai corsi d'acqua, alle opere idraulico/geomorfologiche, ed aree destinate all'arricchimento degli interventi di sistemazione/ingegnerizzazione idraulico/geomorfologica
- P F4: Aree con pericolosità molto elevata interessate da fenomeni geomorfologici di versante, attrezzature pubbliche e servizi di interesse pubblico:
 - Municipio e servizi amministrativi
 - Polizi Telegest. Telemunicipali
 - Casematte e impianti militari
 - Approvvigionamento idrico
 - Impianti di depurazione
 - Centri Ricreativi e Sociali
 - Centri Culturali, Filarmonici, Biblioteca
 - Riserva Macchi Follaci
 - Aziende e Scuole Materne
 - Scuole Elementari
 - Scuole Medie
 - Libreria
 - Servizi Sanitari
 - Casa di Riposo
 - Famiglie
 - Officine e laboratori artigianali
 - Servizi alle imprese
 - Servizi turistici
 - Attrazione Sportive
 - Promozione Civile
 - Piazze
 - Parchi Urbani
 - Parcheggi attrezzati
 - Centro culturale Comunale



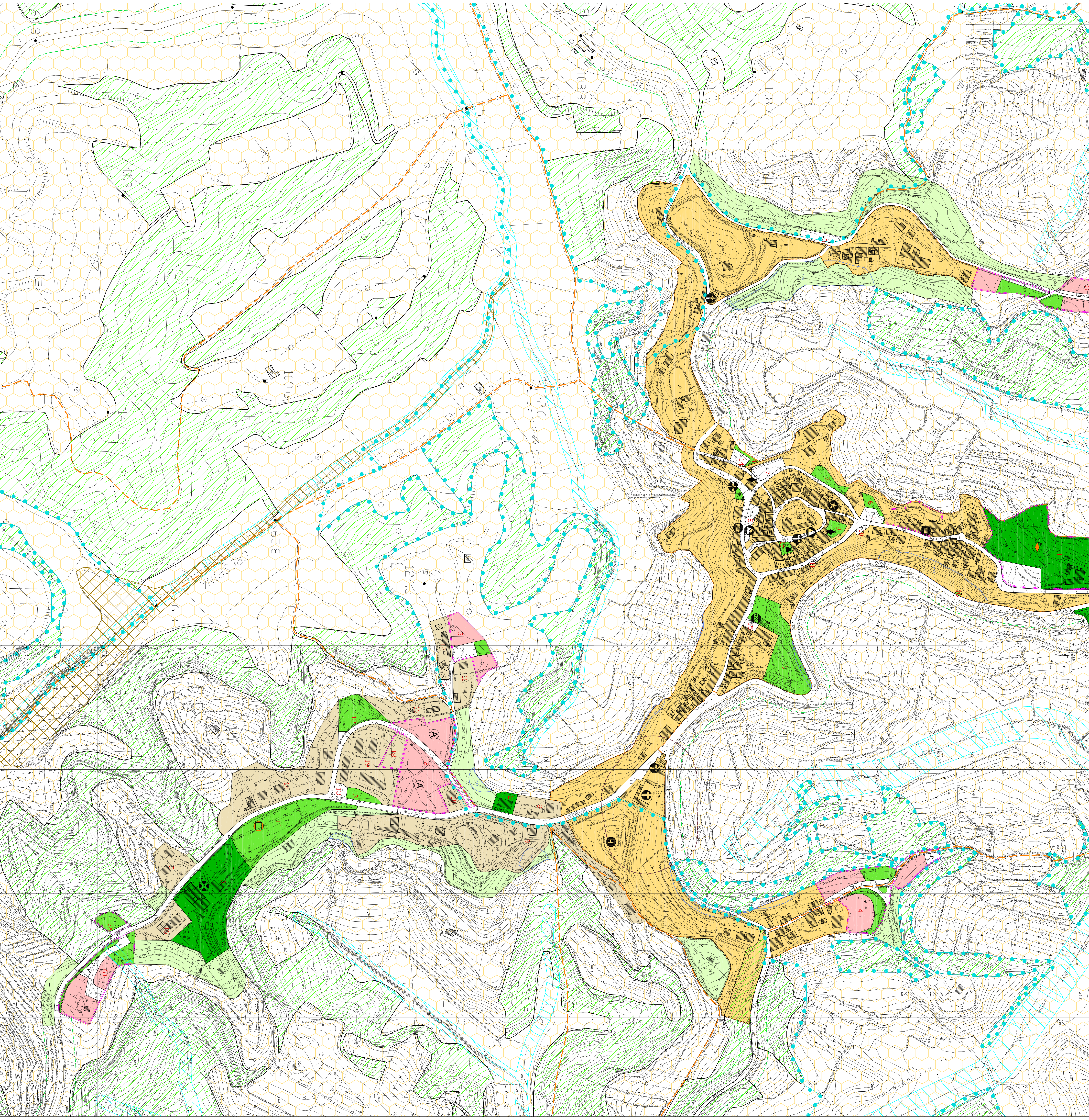
COMUNE DI LARI
Provincia di Pisa
VARIANTE PARZIALE AL REGOLAMENTO URBANISTICO
RICOGNITIVA E DI ASSESTAMENTO PER MODIFICHE GRAFICHE
DI MINIMA ENTITA' ED ADEGUAMENTO NORMATIVO P.A.L.



PROGETTISTA:
Arch. Giancarlo Montanelli
STAFF DI PROGETTAZIONE:
Arch. Nicola Barsotti
Geom. Fabio Zaccagnini
Geom. Luca Cipilli
Coll. Amm. to Luca Giuliani
Resp. del procedimento:
Arch. Giancarlo Montanelli
Garante della Comunicazione:
Arch. Nicola Barsotti

4h
REGOLAMENTO URBANISTICO
ZONE OMOGENEE
LARI SUD

ADOZIONE: Delibera C.C. N. 40 del 26.06.2009
APPROVAZIONE: Delibera C.C. N. 1 del 26.06.2009
Gennaio 2010
Scala: 1:2000



Integrato con le osservazioni ricevute